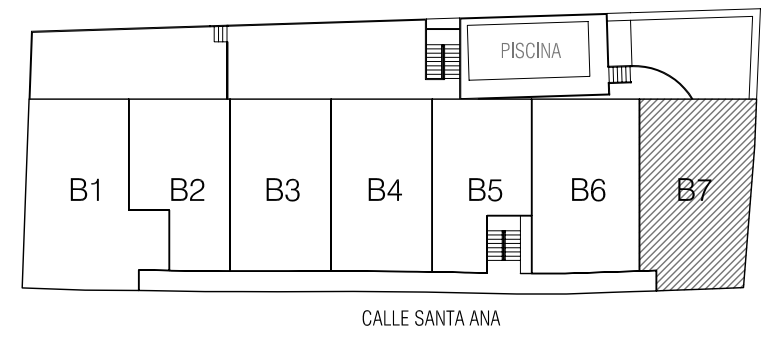


LAS SUPERFICIES Y MEDICIONES INDICADAS EN EL PLANO SON APROXIMADAS. LAS REALES SERAN LAS RESULTANTES DE LA EJECUCION DE LA OBRA.



SITUACION VIVIENDA. PLANTA PRIMERA

VIV. TIPO B7	SUPERFICIES EN M2		PROMUEVE: PROISOLPE, S.L. CALLE SERRAGROSA, 17 LA NUCIA (ALICANTE)	PROYECTO BASICO DE UN EDIFICIO DE 20 APARTAMENTOS, GARAJE, PISCINA Y SOTANO ADICIONAL SIN USO ESPECIFICO, EN CALLE SANTA ANA, TORREMANZANAS (ALICANTE)
	CONSTRUIDA	UTIL		
VIVIENDA	87,46	71,30		
E. COMUNES VIVIENDA	10,93	-		
TOTAL	98,39	71,30		